

SHANG WET

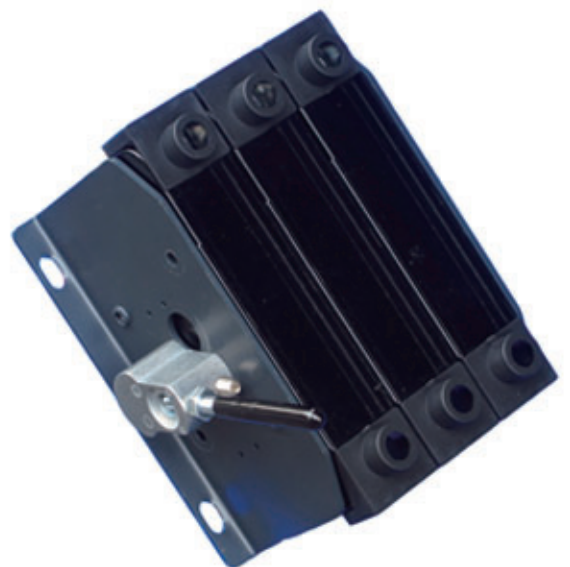
SHANG WETSHANG WETSHANG WETSHANG WET SHANG WET SHANG WET SHANG WET

Transfer switching equipment

100 %
台灣製造

尚偉牌

轉換開關設備



簡介：

轉換開關設備(Transfer switching equipment)是一種兩種電源輸入，並能完全的將兩種電源互相交換，只提供一電源輸出的裝置。

類別如下：

MTSE：手動操作轉換開關電器。

RTSE：遠程操作轉換開關電器。

ATSE：自動轉換開關電器。

分類：

設備分類為 PC 級。

PC 級：對短路電流有投入及承受的能力但不期望啟斷短路電流。

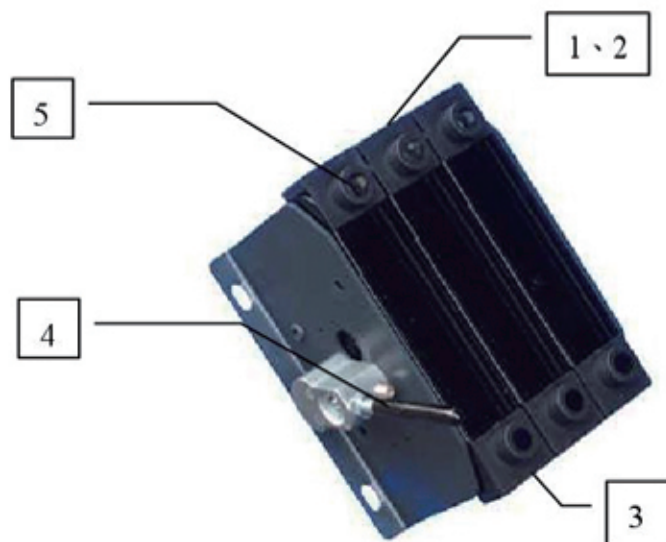
依據標準：

IEC 60947-6-1

CNS 14437

開關說明：

1. 電源輸入端(I)。
2. 電源輸入端(II)。
3. 負載輸出端。
4. 手動操作把手。
5. 端子保護蓋。



轉換開關設備 PC級 S型規格表：

型號 Type	極數 Poles	規格 Rating	額定電流 AT	型式	電流峰值 220V(KA)	啓斷電流(KA) asym/sym	短路時 間	功率 因數
S	2	100	100	FN	5	3/2.5	115	1
S	3	100	100	FN	5	3/2.5	115	1
S	4	100	100	FN	5	3/2.5	115	1

採購編碼：轉換開關設備 PC 級 S 型規格表：NFB TYPE

例：3P75 220V 峰值 5KA 控制電壓：220V 內部控制

